

Rückblick ESA 2022

Die Eidgenössische Stiftungsaufsicht ESA sorgt dafür, dass die ihr unterstellten Stiftungen ihr Vermögen so verwenden, wie es der in den Stiftungsstatuten festgehaltene Zweck definiert. Sie ist für national und/oder international tätige klassische Stiftungen zuständig.

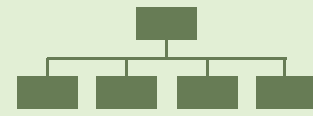
Januar

Die ESA beaufsichtigt anfangs Jahr 4860 Stiftungen.

[Stiftungsverzeichnis ESA](#)

Die Übergangsorganisation der ESA wird durch die definitive Organisation abgelöst. Die ESA ist jetzt in vier Teams organisiert. Die vier Teamleitenden bilden zusammen mit dem Leiter ESA die Geschäftsleitung der ESA.

[Organigramm ESA](#)



Ein Merkblatt für die Stiftungen und Revisionsstellen zum Onboarding EasyGov/eESA wird aufgeschaltet.

[Merkblätter](#)

Februar

Im Rahmen des Digitalisierungsprojekts eESA ist das Onboarding für das Portal EasyGov gut gestartet. 374 Stiftungen haben sich bereits registriert.

[Projekt eESA](#)

März

Die ESA hat zwei weitere neue Merkblätter erstellt. Sie geben Auskunft zur Prüfung von Reglementen und über die Möglichkeit zur Befreiung von der Revisionspflicht.

[Merkblätter](#)

April

ESA-intern laufen die Vorbereitungen für den Übergang von der analogen in die digitale eESA-Welt. Schulungen und Projektarbeiten binden im April und Mai mehr als die Hälfte aller personellen Ressourcen.

Die ESA nimmt am 18. Mai das System für die digitale Stiftungsaufsicht (eESA) in Betrieb. Stiftungen und Revisionsfirmen können damit via www.EasyGov.swiss vollelektronisch mit der ESA kommunizieren.

[Medienmitteilung](#)

easygov

Mai

Juni

August

Neu wird die erste Fristverlängerung immer gewährt und beträgt 45 Tage. Eine weitere Fristverlängerung wird nur noch in begründeten Fällen genehmigt.



Die Praxis, überlange Fristverlängerungen zu gewähren und diese mehrfach zu verlängern, wird abgeschafft. Sie war eine der Ursachen für den Arbeitsstau in der ESA.

[Newsletter ESA](#)

Juli

Der Beratungsaufwand nimmt massiv zu. Viele Stiftungen benötigen Unterstützung bei der Registrierung auf EasyGov und der Einreichung der Jahresberichterstattung. Zeitweise erhält die ESA bis zu 150 Anrufe pro Tag.

Die ESA beschliesst Erleichterungen für die Jahresberichterstattung 2021 und eine allgemeine Fristverlängerung bis Mitte August.

[Jahresberichterstattung](#)

Die 6-Monatsfrist zur Einreichung der Jahresberichterstattungen läuft für die meisten Stiftungen Ende Juni ab.

[Jahresberichterstattung](#)

Die Eidgenössische Finanzkontrolle EFK veröffentlicht ihren Prüfbericht zur Reorganisation der ESA. Sie ortet viele Herausforderungen und attestiert der ESA, auf dem richtigen Weg zu sein.

[Prüfbericht EFK](#)



Der Jahresrückblick 2021 erscheint zum ersten Mal im neuen Kleid.

[Jahresrückblick](#)

September

Oktober

Die ESA muss 1251 Stiftungen schriftlich ermahnen, ihre Jahresberichterstattung einzureichen, weil sie weder die Unterlagen eingereicht noch eine Fristverlängerung beantragt haben.

Rund 500 Stiftungen erhalten eine 2. Mahnung mit Mahngebühr von CHF 100.-, weil sie auf die 1. Mahnung nicht reagiert haben.

Die Musterstatuten werden in einer umfassend revidierten Fassung neu veröffentlicht. Unter anderem sehen sie vor, dass der Stiftungsrat angemessen vergütet werden darf.

[Mustervorlagen](#)

Die Firma GEWA beginnt mit dem Scanning des ESA-Archivs. Bis in zwei Jahren soll das gesamte Papierarchiv der ESA digitalisiert sein.

[GEWA](#)



Die in der ESA durchgeführte Personalbefragung zeigt klar bessere Resultate als im Jahr 2020. Die Werte sind nun vergleichbar mit jenen in der gesamten Bundesverwaltung.

Good to know

Die Rechtsform der Stiftung kennt weder Eigentümer noch Mitglieder. Mit der Stiftungsaufsicht hat der Gesetzgeber ein Korrektiv bzw. eine Kontrollinstanz zu den fehlenden Eigentümerinteressen und -kontrollen geschaffen. Aktuell beaufsichtigt die ESA 5060 Stiftungen, total gibt es derzeit knapp 14'000 klassische Stiftungen mit Sitz in der Schweiz.

Das Jahr 2022 schliesst hinsichtlich der beaufsichtigten Stiftungen mit einem Rekordwachstum ab (+200). Ende 2022 befinden sich 5060 Stiftungen unter der Aufsicht der ESA.

5060
Stiftungen

[Statistik ESA](#)

Das Jahr 2022 schliesst auch finanziell positiv ab. Die Gebühreneinnahmen betragen rund CHF 4.76 Mio.

[Staatsrechnung Bund](#)

Über das gesamte Jahr hinweg hat die ESA zwölfmal offizielle Aufsichtsinformationen in Form eines Newsletters per E-Mail an alle Stiftungen versandt.

[Newsletter ESA](#)

In den ersten beiden Webinaren der ESA lassen sich über 200 Personen zeigen, wie sich Stiftungen und Revisionsfirmen auf EasyGov registrieren können.

[Video Webinar](#)

Dezember

Ein neues Merkblatt beschreibt die aktuelle Praxis der Übernahme der Aufsicht über klassische Stiftungen durch die ESA.

[Merkblätter](#)

1729 Stiftungen (ein Drittel) kommunizieren bereits volldigital via EasyGov mit der ESA.



Schweizerische Eidgenossenschaft
Confédération suisse
Confederazione Svizzera
Confederaziun svizra

Eidgenössisches Departement des Innern EDI
Generalsekretariat GS-EDI
Eidgenössische Stiftungsaufsicht ESA